

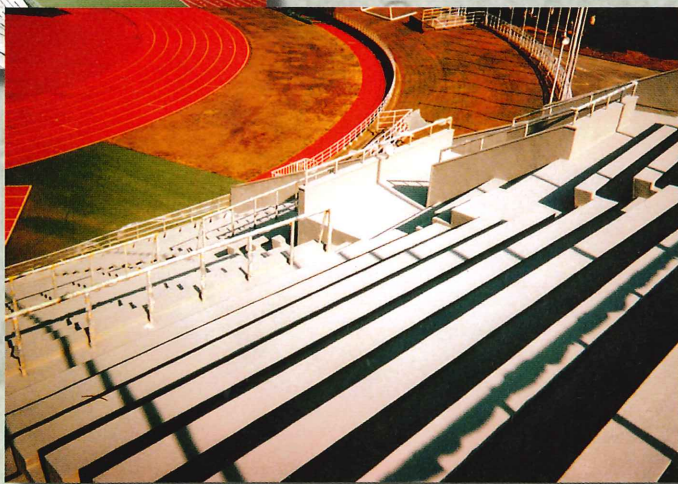
特殊セメントの分野を大きくリードする

エレホン®



無機系コンクリート保護美装用塗料

#400スーパー



エレホン・化成工業株式会社

EREWHON

無機系コンクリート保護美装用塗料

エレホン・#400スーパー

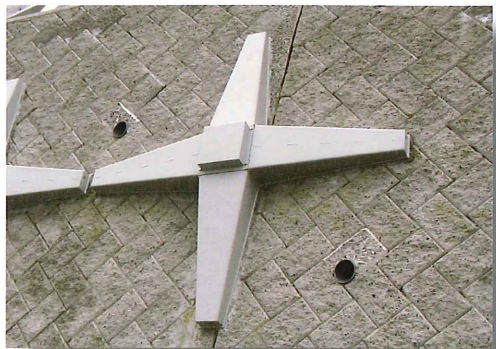
#400スーパーは無機系特殊パウダーとポリマーエマルジョンとの組み合わせにより、コンクリート構造物の保護と美装を兼ねた仕上げ用塗料です。

溶剤系塗料とは異なり、コンクリート躯体の呼吸を妨げることなく、コンクリート本来の色と風合いを再現します。

また、防水性、付着力に優れ、コンクリートの中性化を抑止するとともに、風化も防ぎます。

用途

- コンクリート構造物の化粧と保護に。
- コンクリート打設条件等による色むらの補修に。
- 長期経年変化によって変色したコンクリートの改装工事に。
- コンクリート二次製品の化粧仕上げ、補修に。
- ブロック塀の改装工事やスレート板の改装工事に。
- コンクリート壁面の落書き等のオーバーリフレッシュ用途に。
- その他、各種コンクリート構造物の補修工事に。



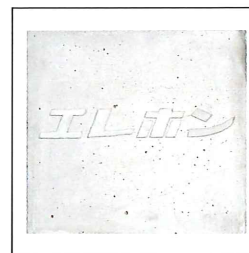
荷姿



3kgパウダー } 4kgセット
1kg専用樹脂 }

※5セット ケース入り
(20kg/ケース)

色



ライトグレー
(コンクリート乾燥面 近似色)

“エレホン”を#400スーパーで着色

配合

パウダー	専用樹脂	水
3kg	1kg	0.75~1.25kg

● 施工方法 ●

1 下地調整

コンクリート表面のホコリ等を十分に洗浄します。
亀裂、ジャンカ、漏水等の欠陥部があれば、予め処理を行います。

2 吸水調整

下地コンクリートの吸水が激しい場合は、材料の伸びが悪くなる上、ドライアウトや色むらの発生を起こす可能性がありますので、予め下地に対して水打ちを行うか、シーラー処理（#400スーパーにセットされた専用樹脂又は別商品のエレホンシーラーを水で4～5倍の希釈したものを塗布）を行って下さい。
※色むらの発生を避ける為に、シーラー処理を推奨します。

3 #400スーパー混練

パウダー3kgに専用樹脂1kgと水(0.75～1.25kg)を加え、塊がなくなるまで均一に練り上げます。
※水量は使用目的に応じて調整可

4 #400スーパー塗布

混練した材料をハケ、ローラー、スポンジ、吹付けガン等を用いて塗布して下さい。

美装用途 0.25kg/m² (1回塗り)

保護用途 0.40kg/m² (2回塗り)

※規定塗布量以上を塗布しないで下さい。
#400スーパーは厚付けには適していません。
塗布量に添加水の重量は含まれていません。

5 養生

#400スーパー塗布後、夏期で20～30分、冬期で60～90分で指触乾燥しますが、雨水や流水からは24時間以上の保護が必要です。

6 用具の清掃

用具等に付着した#400スーパーは乾燥すると取れにくくなりますので、使用後は速やかに水洗いをして下さい。

微細(ヘア-)クラック処理方法

エポキシ樹脂注入の出来ないヘアークラックや亀甲状クラックについては、アルカードエポ(浸透性下地強化剤)を0.1～0.2kg/m²塗布・含浸させます。

アルカードエポ硬化後(塗布後、24時間)、#400スーパーを塗布することにより、下地のクラックをカバーリングする事ができます。

※アルカードエポにつきましては別途資料を参照して下さい。

性能・成分

接着強さ(建研式)

材令	接着強度
	N/mm ²
3日	1.63
7日	2.00
28日	2.56

透水試験(JIS A 1404)

区分	透水量(g)	透水比(%)
プレーン	78.1	—
1回塗り	14.8	19.0
2回塗り	12.2	15.6

※試験水圧0.294 MPa (3.0kgf/cm²)

専用樹脂(高分子樹脂)

主成分	エチレン酢酸 ビニルエステル共重合体
不揮発分	44.8%
粘度	1000mpa·s
pH	4.8

パウダー(セメント系無機質粉体)

lg.Loss	SiO ₂	Al ₂ O ₃	CaO	MgO	Fe ₂ O ₃	TiO ₂	SO ₃	R ₂ O	Total
16.8	12.8	3.0	58.3	1.0	1.8	5.0	0.8	0.4	99.9

#400スーパー 仕上り色についての注意事項

- 本製品は専用樹脂、セメント系無機質粉体の組み合わせで形成されています。製品中のセメント成分の性質上、現場条件によっては白華現象（石灰成分の析出）が起こる可能性があります。
- 施工後の塗膜は、ポリマーエマルジョンが配合されておりますので、吸水は通常のコンクリート面と比較して極端に少なくなります。
（部分施工の場合、乾燥時は近似色となっておりますが、降雨時にはコンクリート面との色の違いが生じますので全面塗布をお勧めします。）
- 時間をかけて塗布する場合、重ね塗り部分で吸水の違いにより、色むらが発生する場合がありますので御注意下さい。
- 現場状況により、仕上り色が合わない場合もありますので、予め、試験施工等を行い、検討した上での御使用をお願いします。
- 駐車場等タイヤ痕の付着、激しい磨耗の可能性がある箇所への使用は、試験施工等を行い、検討した上での御使用をお願いします。
- #400スーパーの仕上り色は、新設コンクリートに近いライトグレーで調色していますが、仕上がり色を白くしたい場合は着色顔料を配合時に少量添加して下さい。
また、黒くしたい場合はポルトランドセメント又は着色顔料を同様に添加して下さい。
（着色顔料は建材店等で入手可能です。）
- 同一現場に於いて、何度も調色混練をする場合は、各材料の添加量・水量を正確に計量し、十分な混練を行って下さい。



特殊セメントの分野を大きくリードする

エレホン・化成工業株式会社
EREWHON

<http://www.erewhon.co.jp/>

本社・工場	〒870-0141	大分県大分市三川新町1-2-23 TEL(097)552-2251 FAX(097)552-2213
大阪支店	〒564-0063	大阪府吹田市江坂町2-12-50 TEL(06)6388-6585 FAX(06)6388-6561
福岡支店	〒814-0151	福岡県福岡市城南区堤1-9-10 TEL(092)874-6990 FAX(092)862-6398
関東・東支店	〒340-0055	埼玉県草加市清門町248-3 TEL(048)951-1987 FAX(048)951-1988
仙台支店	〒984-0012	宮城県仙台市若林区六丁の目中町6-2 TEL(022)287-7221 FAX(022)287-7222
名古屋支店	〒463-0048	愛知県名古屋市守山区小幡南3-5-21 TEL(052)758-1889 FAX(052)758-1890
いわき営業所・工場	〒979-3112	福島県いわき市小川町上平字中平30-3 TEL(0246)83-2600 FAX(0246)83-2677
広島営業所	〒739-1731	広島県広島市安佐北区落合2-41-22 TEL(082)841-2350 FAX(082)841-2360
熊本営業所	〒861-8045	熊本県熊本市小山2-14-47 TEL(050)3399-7419 FAX(096)388-6227
鹿児島営業所	〒890-0082	鹿児島県鹿児島市紫原1-51-25 TEL(099)284-0533 FAX(099)284-0535
新潟営業所	〒950-0925	新潟県新潟市中央区弁天橋通3-1-31 TEL(025)286-6260 FAX(025)286-6263
札幌営業所	〒007-0805	北海道札幌市東区東苗穂5条3-2-32 TEL(011)786-6051 FAX(011)786-6052
関東・北営業所	〒322-0052	栃木県鹿沼市銀座1-1276 TEL(050)3344-4646 FAX(0289)64-0106
関東・西営業所	〒224-0064	神奈川県横浜市都筑区平台19-24 TEL(045)306-6200 FAX(045)949-2015
(株)エレホン・技研本社	〒780-8010	高知県高知市棧橋通1-8-19 TEL(0888)33-8080 FAX(0888)33-8008
(株)エレホン・技研松山営業所	〒791-8042	愛媛県松山市南吉田町1408-1 TEL(089)974-8225 FAX(089)974-8230

代理店