

自然にやさしい、やすらぎの空間



塗りのジュラックス  
JULUX

無黄変タイプ 透水性舗装材

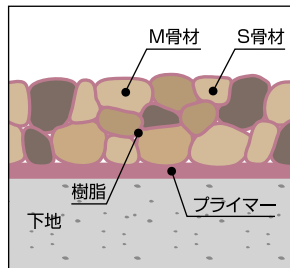
# リンクストーン

NEW

最密充填タイプF (強度アップ!)・  
洗い出しが加わりました!!

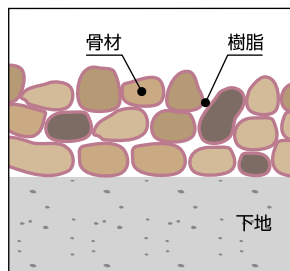
# リンクストーン

- 透水性とデザイン性に優れた鍍塗り舗装材
- 豊富なカラーバリエーション
- 同色のM骨材とS骨材による自然な風合い
- 堅牢なダブル接着工法
- 最密充填骨材による平滑密仕上げで強度アップ(F)



**ダブル接着工法**(全タイプ共通)  
プライマーの塗布により下地との密着性をアップ

**最密充填タイプ**(F)  
最密充填骨材により空隙が少なく、下地面、骨材間ともに接着面が多く強度アップされている。また、平滑密仕上げも容易である。(剥れ難い)



**剥れやすい施工例**  
プライマーが無かったり、骨材の押さえが不足した場合、骨材や下地が点接着となり剥れやすい。

## 雨の日も安全快適に。



透水性があり水たまりができてくき。  
※施工時は、必ず水勾配を付けてください。  
※洗い出しを施工すると透水性はなくなります。

## 施工直後の美しさを持続する「無黄変ウレタン樹脂」を採用

無黄変ウレタン樹脂の採用で、紫外線による“黄変”を防止します。



無黄変ウレタン樹脂

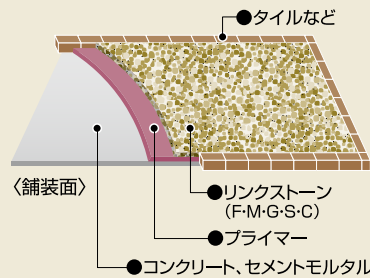
施工から30日経過



エポキシ樹脂

施工から30日経過

## 適応下地



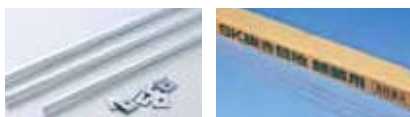
※下地には2%程度の排水勾配を設け、雨水の排水に留意してください。  
※縁まわりを平タイル、コーナータイル、セメントモルタル等で処理することで納まりがよく、剥れ難くなります。

## 舗装面を個性的に演出する「オプション」が豊富に揃っています。

舗装面を「塗り分ける」「飾る」「照明を入れる」など、単調になりがちな舗装面に個性を与えます。



LS-UC224・225・226



SK舗装用目地棒(F・M・G共用)

SK抜き目地舗装用(S・C共用)



テラライト



ステップガードG

**NEW**

リンクストーン  
**F(最密充填タイプ)** 標準塗り厚8mm

※商品の色は印刷の性質上実物と多少違うことがあります。

●「リンクストーンM」と「リンクストーンS」の骨材をブレンドすることにより耐久性を高めました。



**LS-UF760** ニュー白石



**LS-UF761** ニュー白銀



**LS-UF762** ダークグレイ



**LS-UF763** 黒石



**LS-UF764** ニューみかげ



**LS-UF765** セロジネ



**LS-UF766** ニュー萌黄



**LS-UF767** ニュー若竹



**LS-UF768** ニュー象牙



**LS-UF769** カモミール



**LS-UF770** ニュー黄みかげ



**LS-UF771** ニューフリースタ



**LS-UF772** 石英



**LS-UF773** ニュー東雲



**LS-UF774** 赤みかげ



**LS-UF775** 川石

※F・M・S・C天然石には鉄分が含まれるため、錆が出る場合があります。※天然石を使用しているため、ロットにより色調が異なります。異なるロットでの塗り継ぎ施工は避けてください。



**LS-UM660** ニュー白石



**LS-UM661** ニュー白銀



**LS-UM662** ダークグレイ



**LS-UM663** 黒石



**LS-UM664** ニューみかげ



**LS-UM665** セロジネ



**LS-UM666** ニュー萌黄



**LS-UM667** ニュー若竹



**LS-UM668** ニュー象牙



**LS-UM669** カモミール



**LS-UM670** ニュー黄みかげ



**LS-UM671** ニューフリージア



**LS-UM672** 石英



**LS-UM673** ニュー東雲



**LS-UM674** 赤みかげ



**LS-UM675** 川石



**LS-US360** ニュー白石



**LS-US361** ニュー白銀



**LS-US362** ダークグレイ



**LS-US363** 黒石



**LS-US364** ニューみかげ



**LS-US365** セロジネ



**LS-US366** ニュー萌黄



**LS-US367** ニュー若竹



**LS-US368** ニュー象牙



**LS-US369** カモミール



**LS-US370** ニュー黄みかげ



**LS-US371** ニューフリーズア



**LS-US372** 石英



**LS-US373** ニュー東雲



**LS-US374** 赤みかげ



**LS-US375** 川石

**NEW**リンクストーン  
洗い出し

※商品の色は印刷の性質上実物と多少違うことがあります。

- 洗い出しの施工は「リンクストーンM」を推奨しています。
- 写真は「リンクストーンM」と「舗装用洗い出し基材」の推奨する色の組み合わせです。



**LS-UM660** ニュー白石  
+PAD-GR グレー



**LS-UM661** ニュー白銀  
+PAD-GR グレー



**LS-UM662** ダークグレイ  
+PAD-GR グレー



**LS-UM663** 黒石  
+PAD-GR グレー



**LS-UM664** ニューみかげ  
+PAD-YL イエロー



**LS-UM665** セロジネ  
+PAD-YL イエロー



**LS-UM666** ニュー萌黄  
+PAD-YL イエロー



**LS-UM667** ニュー若竹  
+PAD-GR グレー



**LS-UM668** ニュー象牙  
+PAD-PK ピンク



**LS-UM669** カモミール  
+PAD-BR ブラウン



**LS-UM670** ニュー黄みかげ  
+PAD-YL イエロー



**LS-UM671** ニューフリージア  
+PAD-YL イエロー



**LS-UM672** 石英  
+PAD-PK ピンク



**LS-UM673** ニュー東雲  
+PAD-PK ピンク



**LS-UM674** 赤みかげ  
+PAD-BR ブラウン



**LS-UM675** 川石  
+PAD-BR ブラウン

リンクストーン

C 標準塗り厚3mm

※商品の色は印刷の性質上実物と多少違うことがあります。

リンクストーン

G 標準塗り厚10mm

エコマーク認定商品  
第08131008号

自然にやさしい、やすらぎの空間



LS-UC220



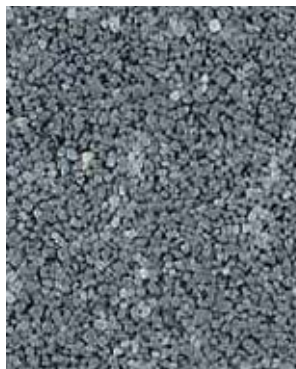
LS-UC221



LS-UG651 混色



LS-UC222



LS-UC223



LS-UG652 緑色



LS-UC224



LS-UC225



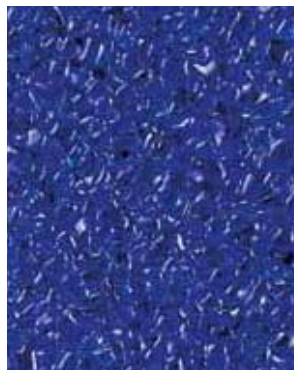
LS-UG653 茶色



LS-UC226



LS-UC227



LS-UG654 ルリ色

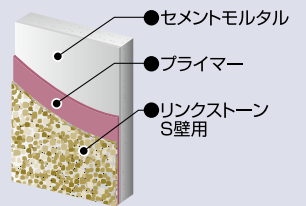


外装壁には、リンク  
ストーンS壁用を  
ご用意しています。



USK367/ニュー若竹 USK362/ダークグレイ

適応下地



※他のリンクストーンは舗装専用です。  
立ち上がり面への施工は必ずS壁用  
をご使用ください。

SK滑り止め材



安全で快適な歩行のために雨の  
日の“滑り”をしっかりと抑えます。

メンテナンスコート



永く美しくお使いいただくために、  
定期的なメンテナンスをおすすめ  
します。

# リンクストーン／舗装用洗い出し基材



## 「リンクストーン」標準仕様・性能

※□□□内はカラーNo.

内容	リンクストーンUF			リンクストーンUM			リンクストーンUG		
	1.5m <sup>2</sup> セット	3m <sup>2</sup> セット	20m <sup>2</sup> セット	1.5m <sup>2</sup> セット	3m <sup>2</sup> セット	20m <sup>2</sup> セット	1.5m <sup>2</sup> セット	3m <sup>2</sup> セット	
型式コード	LS15-UF□□□	LS30-UF□□□	LS200-UF□□□	LS15-UM□□□	LS30-UM□□□	LS200-UM□□□	LS15-UG□□□	LS30-UG□□□	
樹脂セト 荷 姿	主剤(UF/UM/UG共通)	1.25kg/袋	2.5kg/袋	1.8kg/缶	1.25kg/袋	2.5kg/袋	1.8kg/缶	1.25kg/袋	2.5kg/袋
	プライマー	0.3kg/缶	0.6kg/缶	4kg/缶	0.3kg/缶	0.6kg/缶	4kg/缶	0.3kg/缶	0.6kg/缶
	施工要領書	1部	1部	主剤缶にラベル貼付	1部	1部	主剤缶にラベル貼付	1部	1部
骨材	F骨材	25kg/袋×1袋	25kg/袋×2袋	25kg/袋×13袋	—	—	—	—	
	M骨材	—	—	—	25kg/袋×1袋	25kg/袋×2袋	25kg/袋×13袋	—	
	G骨材	—	—	—	—	—	—	25kg/袋×2袋	
性能	圧縮強度	16.1N/mm <sup>2</sup> (164.3kgf/cm <sup>2</sup> )			14.1N/mm <sup>2</sup> (143.9kgf/cm <sup>2</sup> )			16.8N/mm <sup>2</sup> (171.4kgf/cm <sup>2</sup> )	
	曲げ強度	7.1N/mm <sup>2</sup> (72.4kgf/cm <sup>2</sup> )			5.8N/mm <sup>2</sup> (59.2kgf/cm <sup>2</sup> )			7.5N/mm <sup>2</sup> (76.5kgf/cm <sup>2</sup> )	
	接着強度	2.3N/mm <sup>2</sup> (23.5kgf/cm <sup>2</sup> )			2.0N/mm <sup>2</sup> (20.4kgf/cm <sup>2</sup> )			2.0N/mm <sup>2</sup> (20.4kgf/cm <sup>2</sup> )	
	促進耐候性	黄変など異状なし			黄変など異状なし			黄変など異状なし	

内容	リンクストーンUS		リンクストーンUC		
	1.5m <sup>2</sup> セット	3m <sup>2</sup> セット	1.5m <sup>2</sup> セット	3m <sup>2</sup> セット	
型式コード	LS15-US□□□	LS30-US□□□	LS15-UC□□□	LS30-UC□□□	
樹脂セト 荷 姿	主剤(US/UC共通)	0.63kg/袋	1.25kg/袋	0.63kg/袋	1.25kg/袋
	プライマー	0.3kg/缶	0.6kg/缶	0.3kg/缶	0.6kg/缶
	施工要領書	1部	1部	1部	1部
骨材	S骨材	11kg/袋×1袋	11kg/袋×2袋	—	—
	C骨材	—	—	11kg/袋×1袋	11kg/袋×2袋
性能	圧縮強度	17.2N/mm <sup>2</sup> (175.5kgf/cm <sup>2</sup> )		15.8N/mm <sup>2</sup> (161.2kgf/cm <sup>2</sup> )	
	曲げ強度	7.4N/mm <sup>2</sup> (75.5kgf/cm <sup>2</sup> )		7.0N/mm <sup>2</sup> (71.4kgf/cm <sup>2</sup> )	
	接着強度	2.1N/mm <sup>2</sup> (21.4kgf/cm <sup>2</sup> )		1.8N/mm <sup>2</sup> (18.4kgf/cm <sup>2</sup> )	
	促進耐候性	黄変など異状なし		黄変など異状なし	

内容	リンクストーンUS壁用	備考	
	1.5m <sup>2</sup> セット		
型式コード	LS15-USK□□□	壁面(立ち上がり面)用	
樹脂セト 荷 姿	主剤(US壁用)		1.5kg/袋
	硬化促進剤		42g/瓶
	粉末添加剤		55g/袋
	たれ止め剤		22g/瓶
	施工要領書		1部
S骨材	11kg/袋×1袋		
性能	圧縮強度	13.6N/mm <sup>2</sup> (138.8kgf/cm <sup>2</sup> )	JIS R 5201に準じる
	曲げ強度	7.4N/mm <sup>2</sup> (75.5kgf/cm <sup>2</sup> )	JIS R 5201に準じる
	接着強度	2.2N/mm <sup>2</sup> (22.4kgf/cm <sup>2</sup> )	建研式引っ張り試験機による
	促進耐候性	黄変など異状なし	サンシャインウェザーメーター 1000hr

SK滑り止め材の使用量 (骨材との混練りタイプ)		
骨材	F-M-G	S-C
	1袋(25kg)	1袋(11kg)
SK滑り止め材	1袋(400g)	1/2袋(200g)

※SK滑り止め材：400g×20袋/ケース(30m<sup>2</sup>分)

つや消し&滑り止め材の使用量 (表面(未硬化時)へのふりかけタイプ)	
つや消し&滑り止め材	F-M-G-S-C
	50g/m <sup>2</sup>

※つや消し&滑り止め材:2kg/袋(40m<sup>2</sup>分)  
つや消し&滑り止めキットには載布容器が付いています。  
※SK滑り止め材と中身は同一のものです。

### ご注意

- 主剤には夏用(4月～10月)と冬用(11月～3月)があります。季節に応じて使い分けてください。但し、S壁用は通期用となっています。
- 骨材は天然石、セラミック及びリサイクルガラスのため、ロットにより多少色調の異なる場合があります。
- 壁面(立ち上がり面)にはS壁用をご使用ください。
- 長期的には光沢がなくなり、自然石やガラスそのものの色になります。
- 天然石には鉄分が含まれるため、錆が出る場合があります。

## 「舗装用 洗い出し基材」標準仕様・性能

※□□内はカラーNo.

内容	舗装用 洗い出し基材		備考
	PAD-□□		
荷姿	基材	5kg/袋(1.5m <sup>2</sup> 分)×4袋	リンクストーンMへの施工を推奨
	施工要領書	1部	
性能	圧縮強度	21.9N/mm <sup>2</sup> (223.3kgf/cm <sup>2</sup> )	JIS R 5201に準じる
	曲げ強度	8.5N/mm <sup>2</sup> (86.7kgf/cm <sup>2</sup> )	JIS R 5201に準じる
	接着強度	2.0N/mm <sup>2</sup> (20.4kgf/cm <sup>2</sup> )	建研式引っ張り試験機による
	促進耐候性	黄変など異状なし	サンシャインウェザーメーター 1000hr

※物性値は、リンクストーンUM+舗装用洗い出し基材

## 施工上の注意

### 〈リンクストーン〉

- 屋外施工では天候に十分注意し、降雨、強風時の施工は避けてください。
- 気温10℃以上の施工を標準とします。
- 冬期、気温5℃以下での施工は避けてください。
- 夏期は風通しの良い日陰などで保存してください。直射日光下に材料を長期間置くと使用時間が極端に短くなる場合があります。
- 夏期炎天下での施工は、硬化が促進され使用時間が極端に短くなるため、気温の低い日陰から、早朝、夕方などに施工してください。
- 壁面(立ち上がり面)には施工できません。壁面にはS壁用をご使用ください。
- 施工中は、現場付近での火気の使用は避けてください。
- 樹脂が硬化するまでは少々臭気があります。室内での施工の場合は、特に換気に注意してください。
- 硬化は夏期半日、春秋一日、冬期二日を目安にしてください。
- 硬化しきらないうちに、雨水などに当たらないようにしてください。(必要に応じ、シートなどで雨養生してください。)
- 樹脂が別に付着しないようゴム手袋を使用し、万一肌に着いた場合は、石鹸ですぐに洗い流してください。
- 材料は、直射日光・雨水の当たらない一定の場所を定めて保管してください。
- 仕上がり均一にするため、骨材の混合前の空合せは十分に行ってください。
- 一旦開封した主剤およびプライマーは長期保存せずに速やかに使い切ってください。開封したままにしておくと、固まってしまうことがありますのでご注意ください。

### 〈舗装用 洗い出し基材〉

- 夏期炎天下などでの施工は、「舗装用洗い出し基材」の可使用時間が極端に短くなり、またドライアウトなどによる硬化不良の原因となります。気温の低い日陰から、早朝、夕方などに施工して下さい。
- 気温10℃以上の施工を標準とします。
- 冬期、気温5℃以下での施工は避けてください。
- 天然石と混ぜての施工はできません。必ず新設・既設の天然石透水性舗装材に流し込んで施工してください。
- 屋外施工では天候に注意し、降雨、強風の施工は避けてください。
- 施工後24時間以内(冬場10℃以下48時間以内)は立入り禁止とし、雨水などに当たらないようにしてください。(必要に応じ、シートなどで雨養生してください。)
- 車の駐車など重量物の進入には最低3日以上(20℃)の養生期間をおいてください。
- 一度開封した場合は、速やかに使い切ってください。開封したままにしておくと硬化不良の原因となりますので、ご注意ください。
- 滑り止め工法を使用している場合は、ゴム鏝でのかき取り、スポンジによる洗い出しができませんので、施工できません。
- 壁面(立ち上がり面)には施工できません。



四国化成工業株式会社

お客様相談室 ☎0120(212)459 (携帯、PHSからはご利用できません)  
受付時間 9:00～17:00(土・日・祝日・年末年始・夏期休暇を除く)  
インターネットからは <http://kenzai.shikoku.co.jp/customer>  
資料請求、お見積りについては、最寄りの営業所にお問い合わせください。

### 営業課

札幌支店: TEL 022(374)4110 近畿支店: TEL 06(6339)4111 九州支店: TEL 092(431)4111  
首都圏: TEL 03(3451)4110 中国支店: TEL 086(245)3811  
中部支店: TEL 052(705)0111 四国支店: TEL 0877(58)5211

建材事業サイト <http://kenzai.shikoku.co.jp>

**安全に関するご注意** 商品に記載している「安全に関するご注意」をよくお読みの上、正しくお使いください。

- 記載内容は、2012年1月1日現在のものです。
- 改良のため、予告なしに商品の仕様の一部を変更する場合があります。
- 天然石を使用していますので、ロットにより多少色調が異なる場合があります。
- アスベスト(石綿)は一切使用していません。
- 施工の際は、お近くの販売店・工務店にご依頼ください。