

ボード用およびしごき塗り用角取り定木



埋込定木

特許新案、意匠登録出願中

ボード・コーナー用（略称 BW-1）

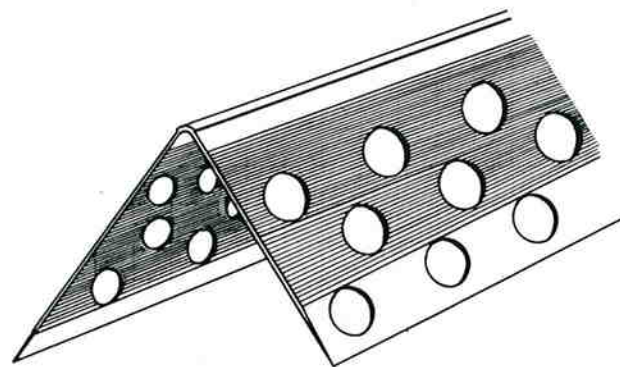
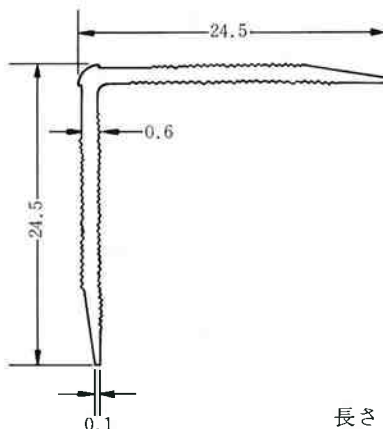
特長

- L型一体成形なので、コーナーへの密着が容易で、両足端部のハネ返えりを起こしません。
- プラスチック製なので、サビや腐食の発生がありません。
- 両足部に、多くの穴とヒダがあるため、定木と塗り材料が一体となって亀裂、剥離がなく、精度の高いコーナーとなります。
- ハサミ、カッター等で簡単に切断できます。
- 取付けが容易で、パテ、ジョイントセメント、セメントペースト、接着剤等何でも結構です。

用途

- 乾式ボード類のコーナー部（柱、梁等）の角取り作業。
- コンクリート躯体のしごき塗り（約1mm塗厚）仕上げのコーナー部（柱、梁等）の角取り作業

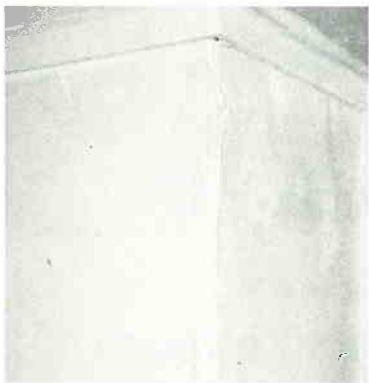
仕様



長さ：2,500mm
色：白（W）
入目：200本/ダンボール・ケース

施工法

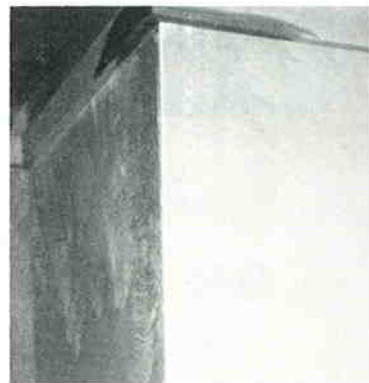
● 乾式ボードのコーナー部



① 定木取付けの為のパテ（ジョイントセメント）の塗り付け

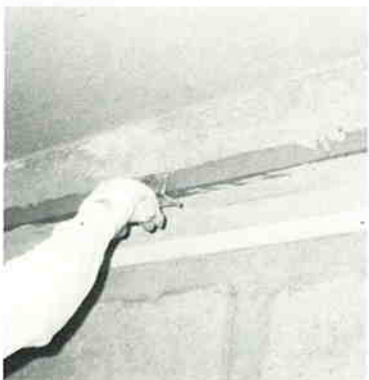


② 定木の取付け



③ 余剰パテをならして仕上ります。

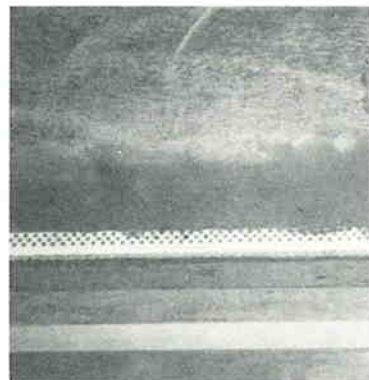
● コンクリート躯体のしごき塗り(約1mm塗厚)仕上げのコーナー部(梁の例)



① 定木取付けの為のセメントペーストの塗り付け



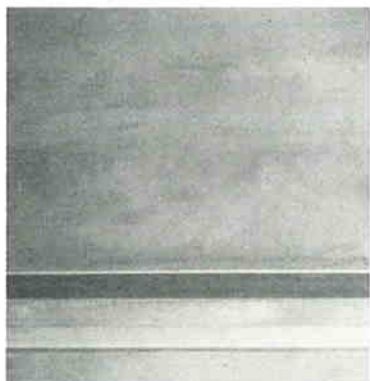
② 定木の取付け



③ しごき塗り前（取付後1日以上たった所）



④ しごき塗り作業



⑤ 仕上り



昭和電工株式会社

(建材事業部)

本社	東京都港区芝大門1-13-9	☎ 105	TEL 03-432-5111 (内 ³⁴¹ ₂₅₄)
大阪支店	大阪市東区今橋5-23-1 (大阪富士ビル)	☎ 541	TEL 06-231-8286 (直)
名古屋支店	名古屋市中村区名駅4-7-23 (豊田ビル新館)	☎ 450	TEL 052-583-0341 (直)
福岡支店	福岡市中央区天神2-8-49 (福岡富士ビル)	☎ 810	TEL 092-712-4111 (代)
広島営業所	札幌営業所	仙台営業所	富山営業所