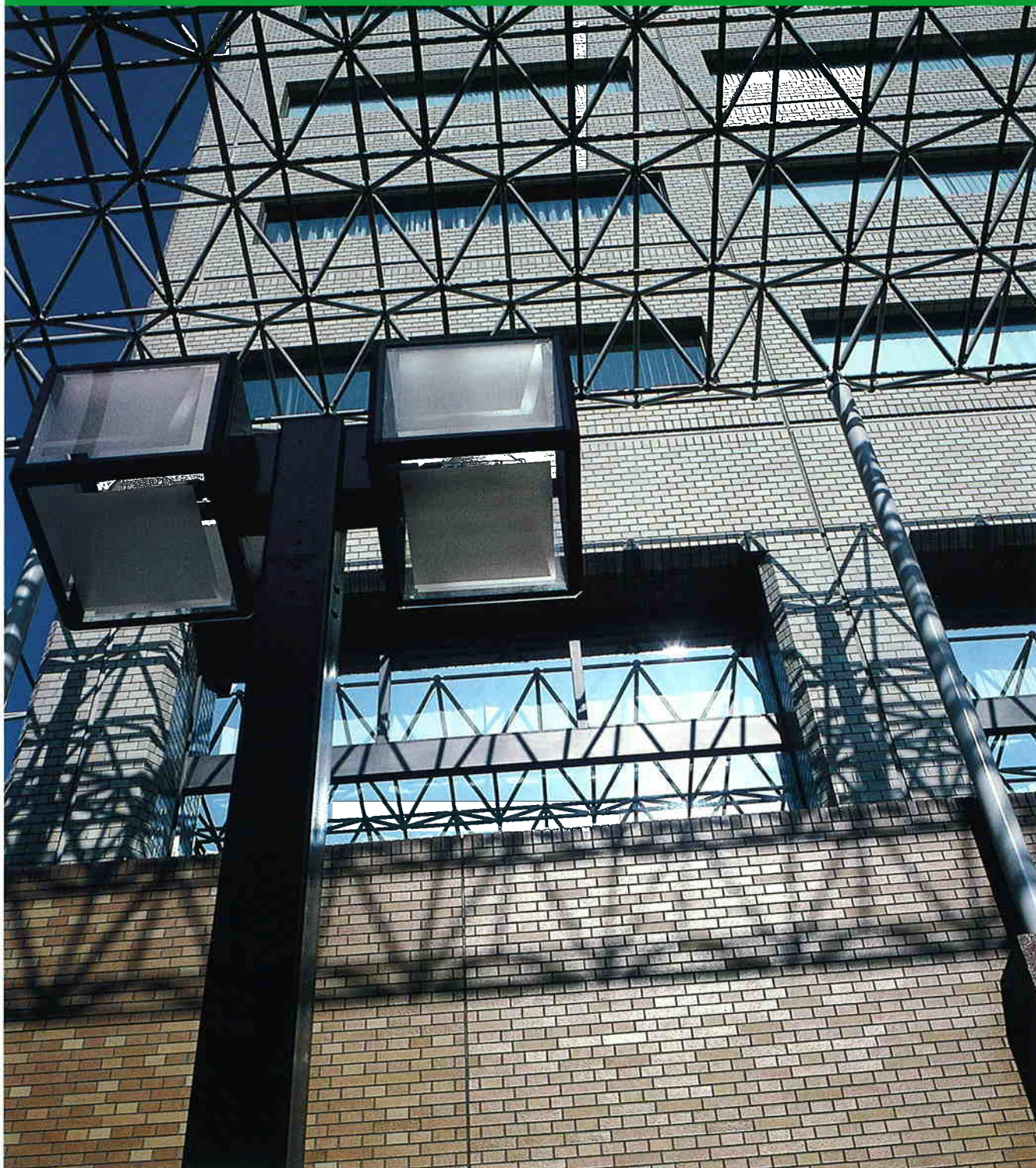


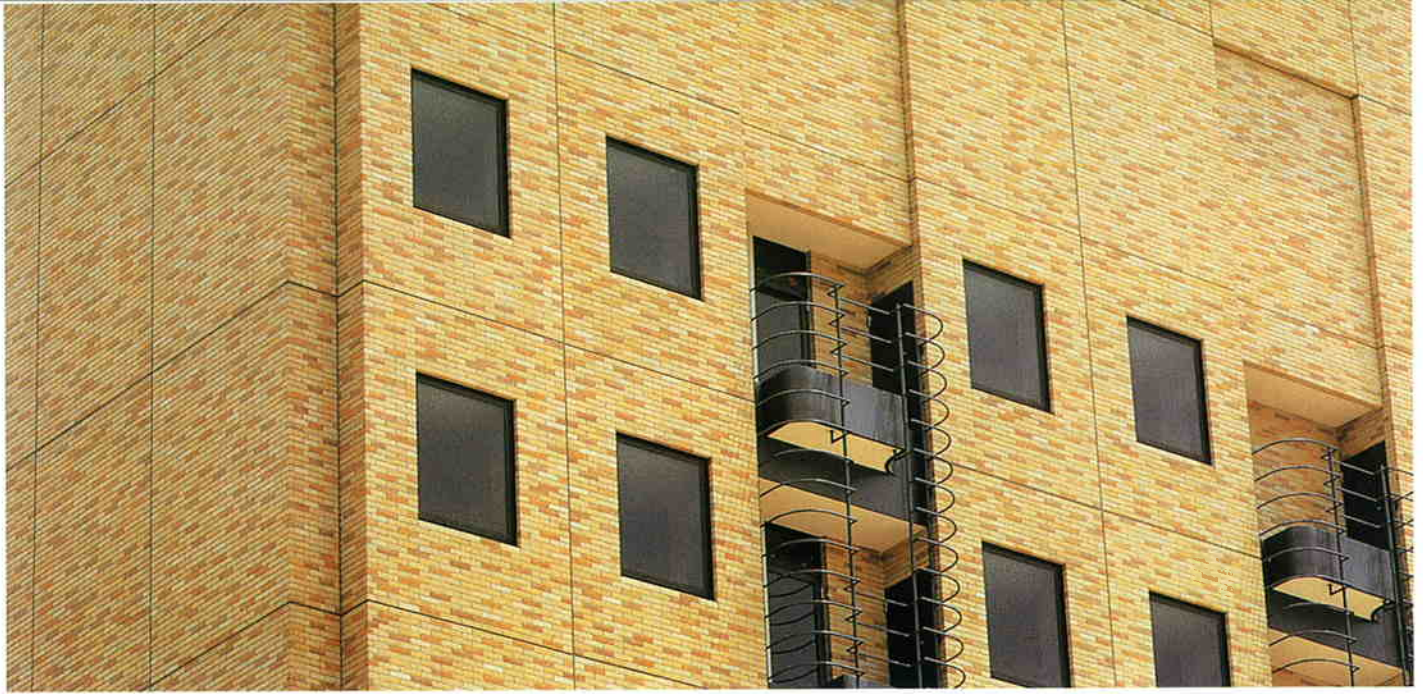
日本建築仕上材工業会登録	
登録番号	0402047
放散等級区分表示	F☆☆☆☆
製造者等名称	太平洋マテリアル株式会社
問い合わせ先	http://www.nsk-web.org/

日本建築仕上材工業会登録	
登録番号	0402048
放散等級区分表示	F☆☆☆☆
製造者等名称	太平洋マテリアル株式会社
問い合わせ先	http://www.nsk-web.org/

太平洋 圧着セメント

タイル圧着用既調合モルタル





太平洋 **圧着セメント** とは…

改良圧着張り工法やモザイクタイル張り工法に最も適した製品で、骨材の粒度組成、保水剤、粉末樹脂などが理想的に配合され、その工法に必要とされている諸物性を備え、厳重な品質管理下の工場で一貫生産されたタイル張り付け用既調合モルタルです。

タイルの種類に合わせ「小口・二丁掛用」と「モザイク用」の2種類があります。

特長

1 接着力にすぐれている

骨材、特殊混和剤及び粉末樹脂等が理想的に配合されていますから、タイルをコンクリートやモルタル等の下地に接着させるのに最適です。

2 作業性にすぐれている

適度な粘着性がありますから、コテ塗り作業がスムーズにいき、タイル張り付け作業が容易です。

3 手軽で経済的

すぐれた品質管理の工場で一貫生産された既調合モルタルですから、常に安定した品質がえられ、水で混練するだけで直ちに施工できます。

用途

下地の種類

- コンクリート
- モルタル

小口・二丁掛用 使用タイルの種類

- 小口タイル
- 二丁掛タイル

モザイク用

- ユニットタイル(モザイクユニットタイル)
- 45二丁掛タイル
- 47二丁掛タイル

注意

- 太平洋圧着セメントはセメント同様アルカリ性を示します。誤って眼に入った場合は直ちに清浄な水で15分以上洗浄し、専門医の治療を受けてください。
- 皮膚に付着すると肌荒れを起こすことがありますので直ちに水洗してください。
- 太平洋圧着セメントはタイル張り付け専用の既調合セメントモルタルです。カタログに記載されている方法で使用してください。



荷姿および色調

荷姿	色調
25kg/袋	灰色

1袋(25kg)当りの施工面積

種類	塗厚	1袋(25kg)当りの施工面積	1袋当りの練上がり容量
「小口・二丁掛用」	6~10mm	1.5~2.5㎡	約15ℓ
「モザイク用」	3~5mm	3~5㎡	約15ℓ

施工方法 (JASS 19「陶磁器質タイル張り工事」に従って施工して下さい。)

1 下地調整

- 太平洋圧着セメント塗り付け面のレイトンス、塵埃、油分、汚れ、硬化不良部分などは、充分に取り除いてください。

2 練り混ぜ

- 太平洋圧着セメント（小口・二丁掛用及びモザイク用）に加える水の量は1袋（25kg）に対し4.5~5.5ℓが標準です。
- 先に所定水量の約80%（約4ℓ）を練り混ぜ容器に入れ、ハンドミキサーを用い攪拌しながら徐々に太平洋圧着セメントを加え、充分に練り混ぜ、さらに残りの水量を加えつつ均一に練り混ぜます。

3 水湿し

- 太平洋圧着セメント塗り付け面に水湿しを行って、太平洋圧着セメント施工時の下地への吸水を調整します。

4 タイル張り付け（施工方法の一例）

小口タイル及び二丁掛タイルの場合（改良圧着張り工法）

- 太平洋圧着セメント「小口・二丁掛用」を先ず、下地に薄くコテで押しつける様にしごき塗った後、追っ掛けで3~6mm厚に均一にむらなく塗り付けてください。
- 次に、タイル裏面全体に太平洋圧着セメント「小口・二丁掛用」を3~4mm厚に平にのせ、直ちに（5分以内）上記下地面に押さえつけ、木づちの類でタイルの周辺から圧着セメントがはみ出すまで、たたき押さえを行なってください。

- * 太平洋圧着セメント塗り付けからタイル張りまでの時間は20分以内としてください。そのため、一回に塗り付ける面積は約2㎡を限度としてタイル張りを行なってください。塗り付けからタイル張りまでの時間が20分を越えると、接着力が低下しタイル剥落の原因となります。また、塗り付けからタイル張りまでの時間は現場環境により短くなることがありますのでご注意ください。

モザイクタイル、45二丁タイル及び47二丁タイルの場合

- 太平洋圧着セメント「モザイク用」を先ず、下地に薄くコテで押しつける様にしごき塗った後、追っ掛けで3~5mm厚に均一にむらなく塗り付けてください。
- 太平洋圧着セメント「モザイク用」を塗り付け後、直ちにタイルを押しあて、たたき板の類でたたきこむようにしてタイル裏面全体になじむように圧着し固定してください。

- * 太平洋圧着セメントは練り混ぜ後60分(夏場の場合40分)以内に使用してください。また、練り足しは行なわないでください。
- * 塗り厚が薄くなるとタイルの剥落の原因となりますので、施工方法の塗り厚さを厳守してください。
- * 陶器質タイルのように吸水の大きいタイルは、必ずタイル裏面を水中に浸して吸水度を調整してから施工してください。

5 目地詰め

- タイル張り付け24時間以上経過後、圧着セメントの硬化状態を見計らい目地詰めを行なってください。（目地材には太平洋目地用タイロンをご使用ください。）

注意事項

- ① 太平洋圧着セメントは既調合です。他の材料（セメント、砂等）との混合は絶対に避けてください。
- ② 太平洋圧着セメントの硬化初期は、手直しその他によって衝撃を与えないでください。
- ③ 夏場での直射日光の当たる場所や風通しの強い場所での施工は避けてください。やむを得ず施工を行なう場合は、適切な養生を行なってください。
- ④ 気温が5℃以下の場合や、硬化初期に同様な条件になる場合は、施工を見合わせてください。やむを得ない場合は、必ず適切な保温、採暖処置を行なってください。
- ⑤ セメントと同様に雨露のかからない、湿気の少ない場所で保管してください。

試験結果 (於 当社開発研究所)

1 凝結試験結果

種類	水量(%)	フロー(mm)	始発(時-分)	終結(時-分)
「モザイク用」	21.0	169	7-45	9-45
「小口・二丁掛用」	18.0	170	7-00	9-25

JIS R 5201 (セメントの物理試験方法) による。

2 保水性試験結果

単位：%

種類	2分後	10分後
「モザイク用」	99.2	98.2
「小口・二丁掛用」	99.0	97.8

社団法人 公共建築協会
(既製調合モルタル(タ
イル工事)の品質基準)
による。

3 強さ試験結果

単位：N/mm²
(kgf/cm²)

種類	材齢 3 日		7 日		28 日	
	曲げ強さ	圧縮強さ	曲げ強さ	圧縮強さ	曲げ強さ	圧縮強さ
「モザイク用」	3.0 [31.0]	20.1 [205]	4.0 [41.0]	23.0 [235]	4.5 [46.0]	26.7 [272]
「小口・二丁掛用」	3.2 [33.0]	23.2 [237]	4.4 [45.0]	25.1 [256]	4.8 [49.0]	26.8 [273]

JIS R 5201 (セメントの物理試験方法) による。

4 接着強さ試験結果

単位：N/mm²
(kgf/cm²)

材齢	種類 タイルの種類	「モザイク用」		「小口・二丁掛用」	
		47角モザイク	45二丁	小口	二丁掛
14 日	47角モザイク	1.3 [12.5]	1.1 [11.2]	1.3 [13.4]	1.1 [10.8]
		45二丁	28 日	1.5 [15.4]	1.2 [12.5]

タイル張り付け方法……「モザイク用」：マスク工法による。

「小口・二丁掛用」：改良圧着張り工法による。

下地：コンクリート板

太平洋マテリアル株式会社

営業本部 建築資材営業部

〒103-0023 東京都中央区日本橋本町4-8-15 ネオカワイビル8階 ☎03-3278-5318

北海道支店	〒060-0004	北海道札幌市中央区北4条西5-1-4	三井生命札幌共同ビル	☎011-221-5855
東北支店	〒980-6020	宮城県仙台市青葉区中央4-6-1	住友生命仙台中央ビル	☎022-221-4511
青森営業所	〒033-0074	青森県上北郡六戸町小松ヶ丘2-77-608		☎0176-53-3213
盛岡営業所	〒020-0021	岩手県盛岡市中央通1-11-15	村上第二ビル	☎019-654-5375
福島営業所	〒963-8002	福島県郡山市駅前2-10-16	千代田生命郡山ビル	☎024-934-6881
東京支店	〒103-0023	東京都中央区日本橋本町4-8-15	ネオカワイビル4階	☎03-3278-5331
横浜営業所	〒231-0013	神奈川県横浜市鶴見区鶴見中央2-5-5		☎045-503-6651
東関東営業所	〒260-0013	千葉県千葉市中央区中央4-16-1	建設会館ビル	☎043-202-3771
北関東営業所	〒360-0162	埼玉県熊谷市大字村岡2453		☎048-536-3091
新潟営業所	〒950-0087	新潟県新潟市東大通1-4-1	マルタケビル	☎025-244-7799
北陸支店	〒920-0031	石川県金沢市広岡3-1-1	金沢パークビル	☎076-234-1670
中部支店	〒453-0801	愛知県名古屋市中村区太閤3-1-18	名古屋KSビル	☎052-452-7141
静岡営業所	〒420-0857	静岡県静岡市御幸町11-30	エクセルワード静岡ビル	☎054-221-0018
関西支店	〒530-8618	大阪府大阪市北区中之島2-2-2	ニチメンビルディング	☎06-6228-6660
中国支店	〒732-0828	広島県広島市南区京橋町1-23	三井生命広島駅前ビル	☎082-261-7191
山陰営業所	〒683-0067	鳥取県米子市東町171	米子第一生命ビル3階	☎0859-33-7843
山口営業所	〒756-0817	山口県小野田市大字小野田6276		☎0836-84-7470
四国支店	〒760-0050	香川県高松市亀井町7-15	セントラルビル	☎087-833-5758
九州支店	〒810-0001	福岡県福岡市中央区天神4-2-31	第2サンビル	☎092-781-5331
大分営業所	〒870-0108	大分県大分市三佐2900-1	大分興業(株)2階	☎097-523-4911
長崎営業所	〒854-0081	長崎県諫早市栄田町8-22		☎0957-26-0288
熊本営業所	〒862-0913	熊本県熊本市尾ノ上1-25-21	阿部ビルⅢ302号	☎096-381-8513
鹿児島営業所	〒892-0846	鹿児島県鹿児島市加治屋町12-7	日本生命鹿児島加治屋町ビル	☎099-226-2255
沖縄営業所	〒900-0015	沖縄県那覇市久茂地3-1-1	日本生命那覇ビル	☎098-867-9663