

# ホワイトセメント

White Portland Cement



# ホワイトセメント

White Portland Cement

## 白さが際立ち、色鮮やかな 着色コンクリートにも幅広く対応。

ホワイトセメントは、一般のポルトランドセメントの呈色成分である酸化第二鉄 ( $\text{Fe}_2\text{O}_3$ ) および酸化マグネシウム ( $\text{MgO}$ ) を少なくすることによって白色化したセメントであり、基本的な性質は普通ポルトランドセメントとほぼ同等です。

また、ホワイトセメントは顔料を混ぜて自由に着色できることから、建築物の内外壁や装飾用、コンクリート製品などに使用されています。

### 用途

- レディーミクストコンクリート  
(打放し仕上げ)
- 記念碑、道路用製品
- 建築用プレキャストコンクリート
- テラゾタイル、テラゾ製品
- 化粧コンクリートブロック
- 左官用



サイアムパラゴン



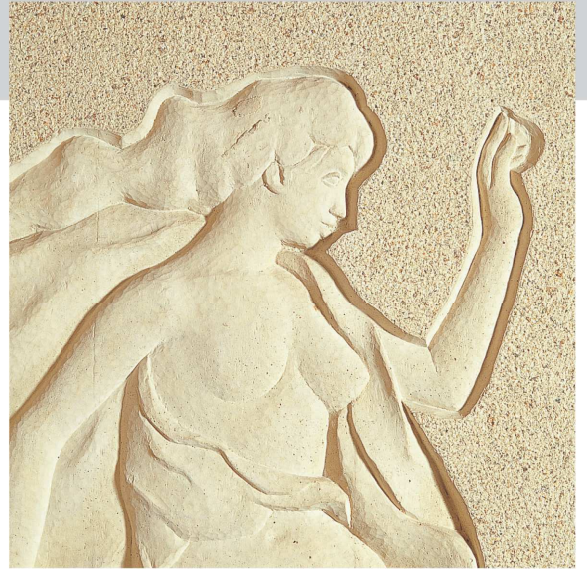
郡山市立美術館

当社は、サイアムセメントタルアン(旧会社名:サイアムホワイトセメント、タイ国)とホワイトセメント生産委託契約を締結し、2017年より生産委託品の国内販売を開始しました。





東京都立現代美術館



レリーフ

## 特長

### 1. 色合いが純白である

ホワイトセメントの白色度は、CIE白色度で65程度となり、ほぼ純白です。

### 2. 基本的な物性はポルトランドセメントと同等

圧縮強さなどの基本的な物性は、普通ポルトランドセメントとほぼ同等です。

### 3. 自由に着色できる

コンクリートの骨材や顔料を変えることによって、自由に着色ができます。

### 4. 耐久性が大きく水に侵されない

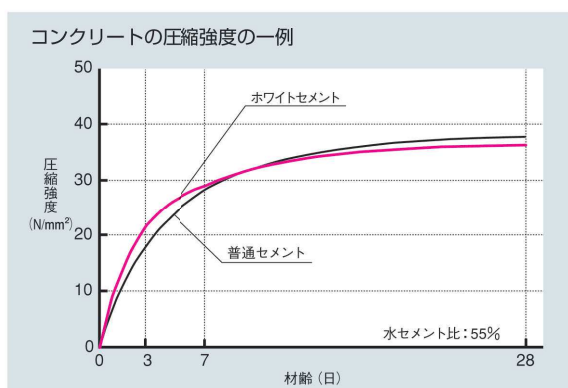
ホワイトセメントは、プラスター類とは異なり、水や風雨に対して十分な耐久性、耐候性をもっています。

## 品質

項目 種類	区分	強熱減量	酸化マグネシウム	三酸化硫黄	塩化物イオン	全アルカリ
		ig.loss %	MgO %	SO <sub>3</sub> %	Cl <sup>-</sup> %	Na <sub>2</sub> Oeq %
ホワイトセメント	品質例	2.27	0.81	2.90	0.012	0.23
普通ポルトランドセメント	JIS規格値	≤5.0	≤5.0	≤3.5	≤0.035	≤0.75
	品質例	2.26	1.41	2.10	0.015	0.50

項目 種類	区分	密度 g/cm <sup>3</sup>	比表面積 cm <sup>2</sup> /g	凝結			安定性	圧縮強さ N/mm <sup>2</sup>			
				水量 %	始発 h-min	終結 h-min		1d	3d	7d	28d
ホワイトセメント	品質例	3.05	3840	27.5	2-30	3-30	良	15.3	33.7	49.8	67.1
普通ポルトランドセメント	JIS規格値	—	≥2500	—	≥60min	≤10h	良	—	≥12.5	≥22.5	≥42.5
	品質例	3.16	3340	27.4	2-15	3-20	良	—	30.3	45.1	61.6

※普通ポルトランドセメントのJIS規格値はJIS R 5210-2009による





## 太平洋セメント株式会社

ホームページアドレス：<http://www.taiheiyo-cement.co.jp/>

本社（セメント事業本部 営業部）〒135-8578 港区台場2-3-5 台場ガーデンシティビル Tel. (03) 5531-7371

●北海道支店	〒060-0004	札幌市中央区北4条西5-1-3	日本生命北門館ビル7階	Tel. (011) 242-7171
●東北支店	〒980-0802	仙台市青葉区二日町1-23	アーバンネット勾当台ビル8階	Tel. (022) 225-1281
●東京支店	〒135-8578	港区台場2-3-5	台場ガーデンシティビル	Tel. (03) 5531-7445
●関東支店	〒370-0849	高崎市八島町58-1	ウエスト・ワンビル5階	Tel. (027) 330-2111
●中部北陸支店	〒460-0008	名古屋市中区栄2-8-12	伏見KSビル7階	Tel. (052) 218-3320
●中部北陸支店 北陸セメント営業部	〒920-0919	金沢市南町5-20	中屋三井ビルディング8階	Tel. (076) 234-1441
●関西四国支店	〒541-0051	大阪市中央区備後町4-1-3	御堂筋三井ビル11階	Tel. (06) 6205-8610
●関西四国支店 四国セメント営業部	〒760-0050	高松市亀井町7-15	セントラルビル8階	Tel. (087) 863-6661
●中国支店	〒730-0811	広島市中区中島町3-25	ニッセイ平和公園ビル10階	Tel. (082) 504-8611
●九州支店	〒812-0018	福岡市博多区住吉1-2-25	キャナルシティビジネスセンタービル6階	Tel. (092) 263-8450

### 注意

- セメントは水や汗・涙等の水分と接触すると強いアルカリ性になり、皮膚・目・呼吸器等を刺激したり、粘膜に炎症を起こすことがあります。
- 目に入れないようにして下さい。万一入った場合は直ちによく洗浄し、専門医の診察を受けて下さい。
- 皮膚に付けないようにして下さい。
- 鼻や口に入れないようにして下さい。
- 取り扱いの際は防塵メガネ・防塵マスク・ゴム手袋を着用して下さい。
- 幼児や子供には触れさせないようにして下さい。
- セメントを地盤改良用途にご使用の際には、特に以下の2点についてもご注意下さい。
  - ①セメントを地盤改良用途に使用する際には、改良土から稀に土壤環境基準を超える六価クロムが溶出する場合がありますため、事前に試験を行って溶出量を確認して下さい。
  - ②地盤改良用途専用として、弊社ではセメント系固化材「ジオセツ」を各種取りそろえています。ご使用に当たっては、詳しくは弊社ホームページをご覧戴くか、弊社にご相談下さい。