

一体型裏込材
ウラゴメセッターS

裏込とは

推進工事において推進終了後のヒューム管等の敷設管の地山との空隙を充填する作業で、地盤沈下を防ぐ目的で行われます。地上の構造物が増加し地下の埋設物が複雑化する今日、重要不可欠の作業と言えます。

ウラゴメセッターSとは

ウラゴメセッターSは新しいタイプの裏込混和材で、水及びセメントと混ぜるだけで裏込注入材が作れます。従来の作業に比べ作業の単純化及び高能率化を計る事ができます。

配合基準

出来上り	水	ウラゴメセッターS	ポルトランドセメント
200 ℓ	158 ℓ	25kg	100kg
1m ³	793 ℓ	125kg	500kg

配合順序

- (1) ミキサーに水を入れる。
 - (2) ウラゴメセッターSを混入 …………… 攪拌時間 数分間
 - (3) ポルトランドセメントを混入 …………… 攪拌時間 数分間
- (※ 注入は練り上げ後2時間以内に行ってください。)

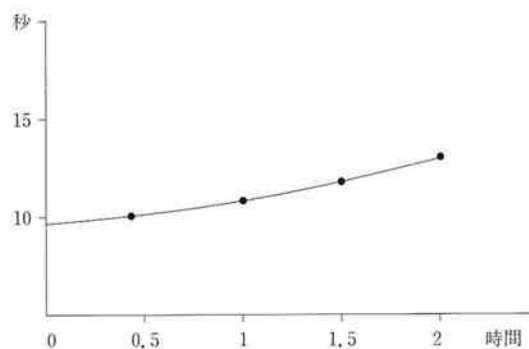
流動性

物性が非常に安定しており流動性も良く長距離の圧送が可能で、小さな空隙にも良く浸透します。

Pポートによる流動性試験結果

(単位：秒)

練上直後	30分後	1時間後	2時間後
9.7	10.3	10.5	12.6

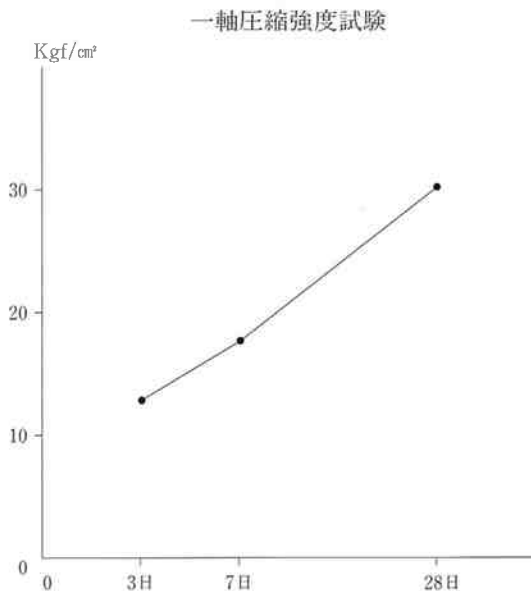


強 度

ブリージングが少なく硬化後の体積変化も少ないので、空隙を確実に充填することができると共に、均質な強度が得られます。また、地山以上の強度が早期に得られます。

(単位：kgf/cm²)

3日	7日	28日
13.8	17.2	30.5



成分及び物性

①化学成分 (%)

SiO ₂	Al ₂ O ₃	Fe ₂ O ₃	CaO	MgO	K ₂ O	Na ₂ O	Ig, Loss
72.00	16.96	2.58	0.42	1.45	0.92	1.20	4.25

②重金属 (溶出試験)

(単位：mg/l)

	カドミウム	ひ素	六価クロム	水銀	鉛
定量限界	0.01	0.05	0.05	0.0005	0.1
結果	不検出	不検出	不検出	不検出	不検出

③物 性

比 重……………2.45
 粒 度……………250メッシュ
 P・H……………8.5～9.5

荷 姿

3 P クラフト袋詰 NET 25kg

取扱上の注意

危険項目

粉じんを吸入すると呼吸器系に刺激を与えます。
粉じんに長時間さらすと肺の病気になる恐れがあります。

予防処理

粉じんは結晶状のシリカを少量含んでおり気管や気管支を傷つける恐れがあります。認定された防じんマスクを着用して下さい。

応急処置

皮膚についたら、石けんと水で洗って下さい。目に入った場合、こすらずに水で洗い流して下さい。吸入した場合、新鮮な空気の所へ移して下さい。口に入った場合、水を含ませ、吐き出させて下さい。

営業種目

ベントナイト各種(国内産及び輸入品)	珪酸ソーダ各種
普通セメント及び特殊セメント各種	注入薬剤各種
地盤改良材及び固化材各種	凝集剤各種
セメント混合材及び混和材各種	シールド用裏込材及び注入プラント
泥水用調整剤各種	工業薬品各種
推進用滑剤(スベール・クリーンFD)	試験機器各種

特殊土木資材センター



株式会社 立花マテリアル

大阪支店	〒561-0857	大阪府豊中市服部寿町5丁目157番地の1 電話 06-865-1601 FAX 06-865-1613
東京支店	〒121-0064	東京都足立区保木間1丁目6番15号 電話 03-3885-7800 FAX 03-3885-7355
福岡営業所	〒816-0097	福岡市博多区半道橋2丁目7番42号 電話 092-472-0245 FAX 092-472-0614
仙台営業所	〒985-0843	宮城県多賀城市明月1丁目7番20号 電話 022-362-2961 FAX 022-362-2964
広島出張所	〒739-0132	東広島市八本松町大字正力1200番1 電話 0824-28-8707 FAX 0824-28-7740
八潮機材センター	〒340-0822	埼玉県八潮市大瀬字稗田739番5号 電話 0489-97-9128 FAX 0489-98-4630

代理店