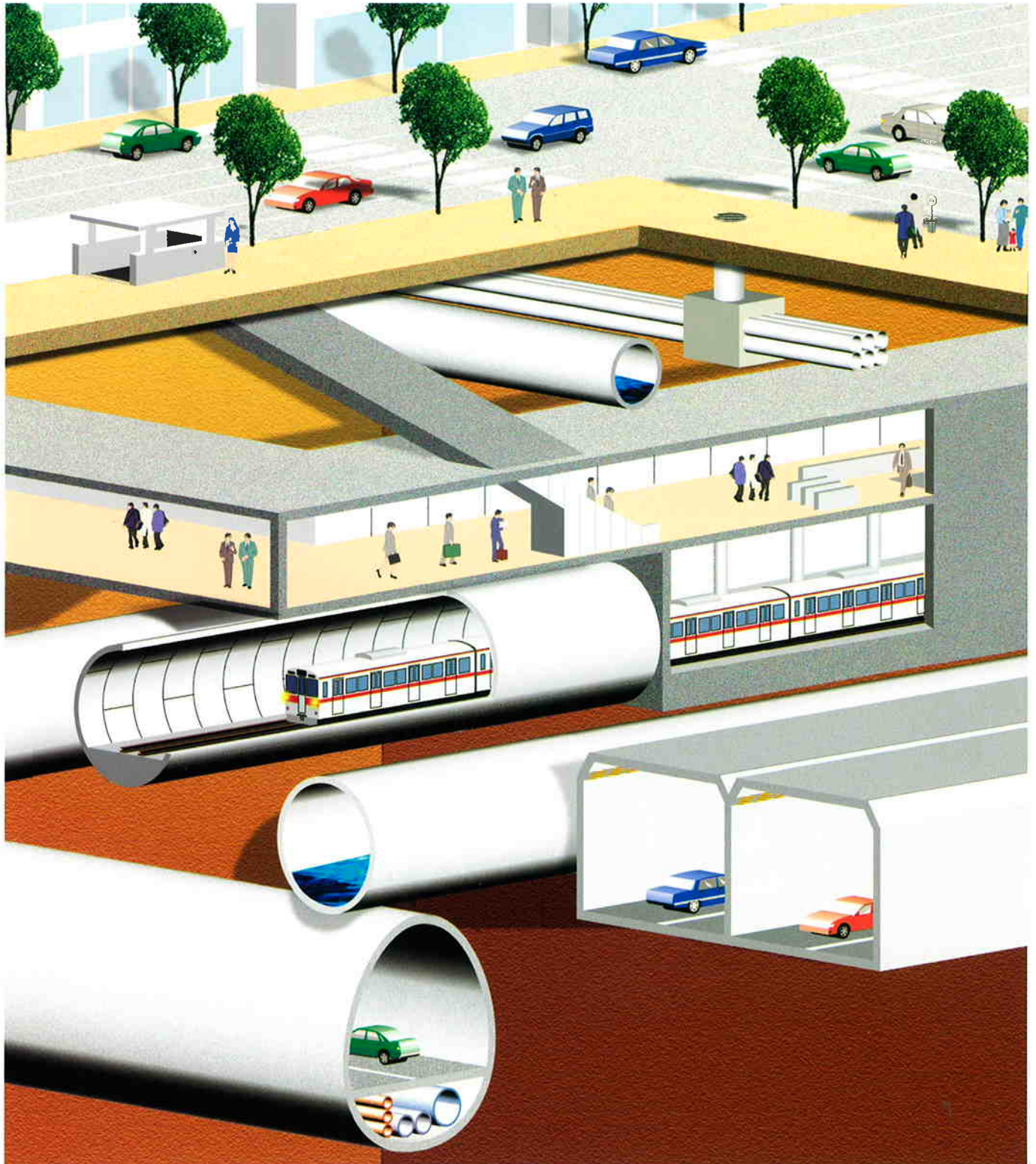




高性能アクリル系充填止水材

アロンスーパーグロウト[®]J



高い弾力性と優れた止水性で 快適な地下空間の創出に貢献します。

アロンスーパーグラウトJとは

J主剤とJセッターを混合して用いる**スラリータイプの土木用注入充填止水材**です。目地、背面空洞等、地下構造物の空隙へ充填し硬化させることで、半永久的な止水効果が期待できます。またチクソトロピー性が高く逸散し難いので限定注入が可能です。

特長

- ① スラリー状で高いチクソトロピー性を有するため、**限定注入**や**水中充填が可能**です。
- ② 硬化物は弾力性があり**目地の動きへの追従性**を有します。
- ③ コンクリート等への付着性と硬化時の膨張により**優れた止水性**を発現します。
- ④ 硬化時間が長く**1材**として注入できるため、**施工が簡単**です。
- ⑤ 材料および硬化物は**不燃性**のため、溶接の火花やバーナーの火にさらされても**引火しません**。
- ⑥ 有機溶剤や重金属を使用しておらず、**環境に優しい**材料です。

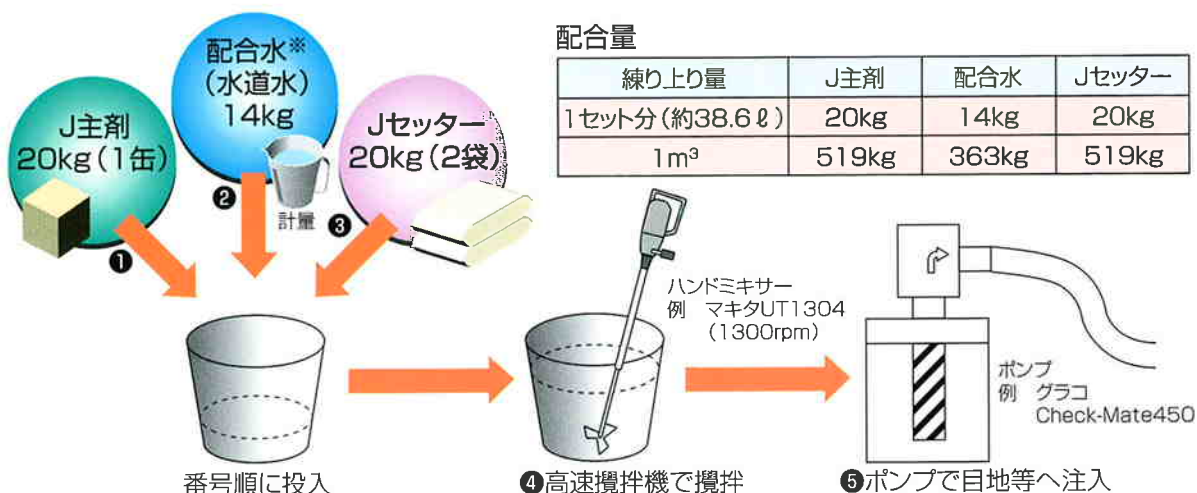
用途

各種土木構造物の間隙・空隙・背面空洞の注入充填止水に最適です*

- トンネル・地下室・地下通路等の背面空洞への注入。
- ボックスカルバートや現場打ちコンクリートによる地下トンネルの目地部への注入。
- 大断面分割シールド・推進工事の部材間隙への注入。
- 電力ケーブル・下水道等の各種立坑に接続する枝管への継ぎ手回りへの注入。
- ケーブル管内への注入。

*注：1) 注入充填には、約2mm以上の間隙が必要です。 2) 流水中の施工は材料が分離する恐れがあるので避けて下さい。

標準配合と 混合手順



※注：海水やセメント廃水等、塩類やアルカリ分を含んだ水を配合水に用いると硬化不良を生じるので決して使用しないで下さい。

施工手順例



性状・物性

材料性状

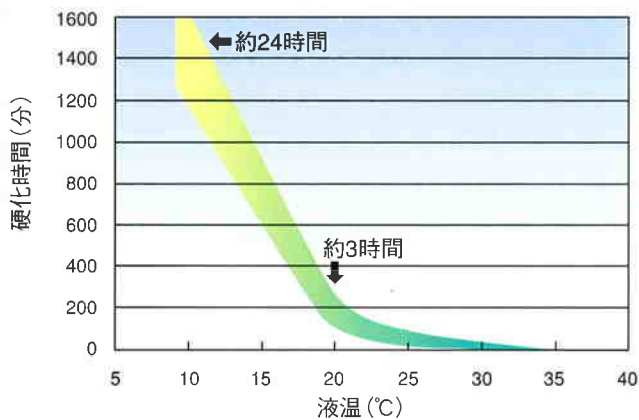
名称	外観	主成分	比重	粘度(cP)	pH
J主剤	淡茶色半透明液	アクリル化合物	約1.2	15~25	6~7
Jセッター	灰白色粉体	鋳物質粉体	約0.4(高比重)	—	—
混合スラリー	灰白色スラリー	—	約1.4	10~30万	約7

硬化物物性

物性項目(単位)	アロンスーパーグラウトJの物性値	測定方法
透水係数(cm/sec)	$10^{-8} \sim 10^{-7}$	JIS A1218「土の透水試験方法」
押し抜き抵抗性(N/mm ²)	0.04	直径1インチの鋼管内充填、1mm/分载荷
鉄板引張付着強さ(N/mm ²)	0.1	断面40×40(mm)、引張速度5mm/分
圧縮弾性率(N/mm ²)	0.12	寸法50φ×100(mm)、载荷速度1%/分
引張り破断伸び率(%)	125%	厚2mm、幅10mm帯状シート of 伸び率

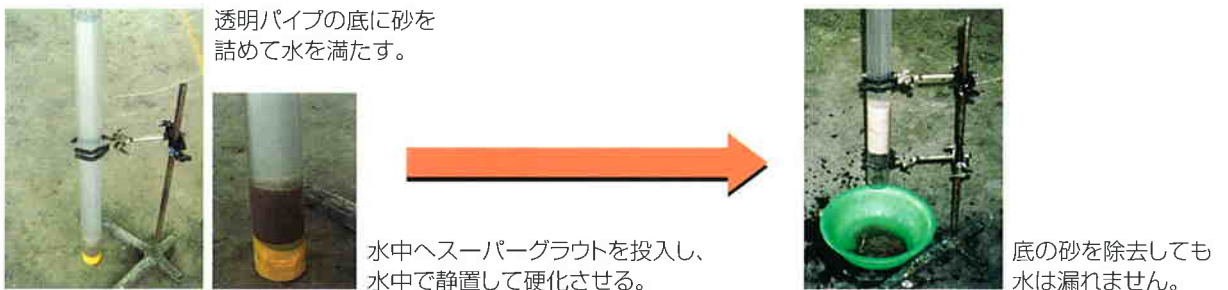
※本物性は弊社測定値であり、保証値ではありません。

標準配合での硬化時間



アロンスーパーグラウトJを折り曲げた状況

アロンスーパーグラウトJ 硬化物の止水性の一例



注意事項

取扱い上の注意事項

- ① 取扱い時は、防護具(メガネ、マスク、ゴム手袋)を着用して下さい。
主剤は体につくとかぶれを起こす恐れがあります。
- ② 取扱い後は手洗い、うがい、洗顔を十分に行って下さい。
- ③ 主剤が容器からこぼれた場合は、布などで拭き取った後、多量の水で洗い流して下さい。
主剤が付着した布は、産業廃棄物処理業者へ処理を依頼して下さい。
- ④ 主剤をアスファルトの上にこぼした場合には、直ちに多量の水で洗い流して下さい。
- ⑤ 指定した材料以外とは混合しないで下さい。

保管上の注意事項

- ① 主剤、セッターとも直射日光を避け、35℃以上の高温多湿とならない場所に保管して下さい。
- ② 水漏れしないように保管して下さい。

廃棄

- ① 製品、中身、容器の廃棄は、いずれも産業廃棄物処理業者へ委託して下さい。

応急処置

- ① 目に入った場合には、多量の水で15分以上洗い、医師の診察を受けて下さい。
- ② 誤って飲み込んだ場合は、医師の診察を受けて下さい。
- ③ 皮膚や衣服に付着した場合は、直ちに水で十分に洗い流して下さい。
●主剤の場合、ヌメリが無くなるまで水で十分洗って下さい。

その他

- ① 各製品ラベルに材料の取扱い上の注意事項を記載しておりますので使用前に必ずお読み下さい。
- ② その他製品に関する情報はMSDS、テクニカルインフォメーションをご覧ください。

荷姿

アロンスーパーグラウトJ主剤	20kg/石油缶
アロンスーパーグラウトJセッター	10kg/紙袋



東亜合成株式会社 建材・土木グループ

お問い合わせ ☎0120-557-947 (フリーダイヤル)

本店営業部	〒105-8419 東京都港区西新橋1-14-1	TEL 03 (3597) 7342 (ダイヤルイン)
大阪支店	〒530-0005 大阪市北区中之島3-3-3	TEL 06 (6446) 6568 (ダイヤルイン)
名古屋支店	〒450-0003 名古屋市中村区名駅南1-16-30	TEL 052 (541) 1184 (ダイヤルイン)
四国支店	〒762-0004 坂出市昭和町2-4-1	TEL 0877 (46) 3300 (代表)
福岡営業所	〒810-0001 福岡市中央区天神2-14-2	TEL 092 (721) 1902 (代表)
札幌出張所	〒063-0811 札幌市西区琴似一条5-2-27	TEL 011 (612) 4131